

MONTAGEVEJLEDNING - POLYFLEECE MEMBRANER

INTRODUKTION

Montagevejledningen dækker følgende produkter:

- **Polyfleece SX® 1000**
- **Polyfleece SX® 100**
- **Polyfleece SX® 1000 Radon**

Fælles for alle membranerne er de kemisk behandlede fleece-fibre.

Når betonen støbes mod fleecemembranerne sikrer den kemisk behandlede fleece en mekanisk vedhæftning mellem membran og beton, hvorved membranen bliver fuldt integreret med betonen ("dual-bond").

Membranerne leveres i ruller af 20 meters længde, og kan fås i både 1-meters bredde og 2-meters bredde. De kan rulles direkte ud på underlaget, monteres i formen eller eftermonteres.

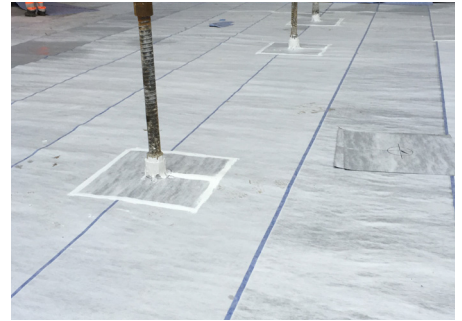
Membranerne kan eftermonteres ved anvendelse af 2K Sealing Adhesive SX1.

Alle membranerne leveres med dobbeltklæbende tape på begge langsgående sider til overlappning ved samlinger.

Montering af membranerne kan ske uafhængigt af vejrforhold, og de kan monteres i temperaturer ned til -5 grader. Dette gælder dog ikke, hvis membranerne eftermonteres ved hjælp af 2K Sealing Adhesive SX1, da denne har en minimum arbejdstemperatur på +5 grader.

Membranerne er utroligt fleksible, men samtidigt meget stærke og robuste, og de kan let skæres til med en almindelig kniv.

Vær OBS på, at overlap skal være minimum 100 mm.



FORBEREDELSE INDEN MONTAGE

Inden montage skal underlaget/overfladen være ren og fri for skarpe og spidse genstande.

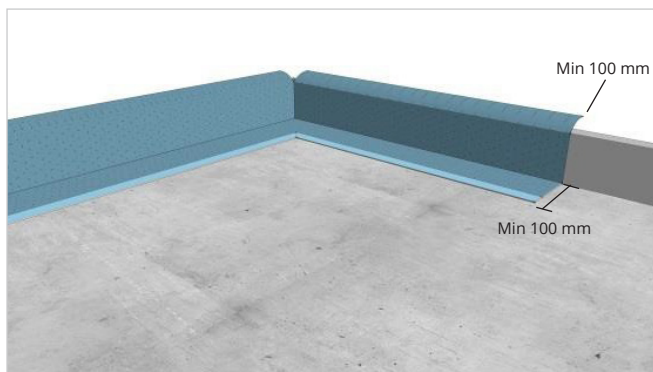
Ved montage under bundplade anbefales det at starte fra et hjørne og herefter montere membranen på kantformen.

Husk tilbehør:

- Polyfleece tape, 75 mm L= 20 m
- Radon Fleece Alu-tape, 80 mm L= 25 m
- HyDra Swelling Paste SX100
- 2K Sealing Adhesive SX1

MONTAGEVEJLEDNING - POLYFLEECE MEMBRANER

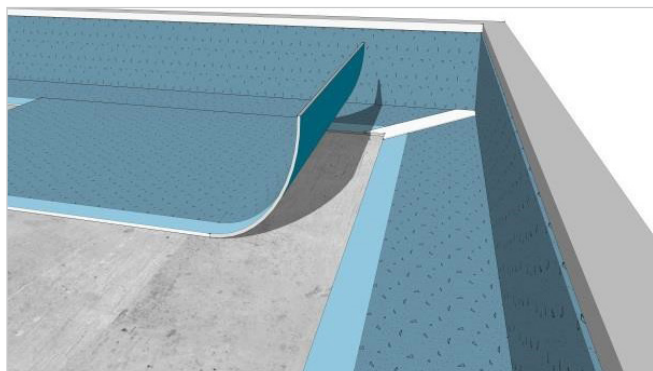
MONTERING



1. Montér og fastgør membranen langs forskallingen.

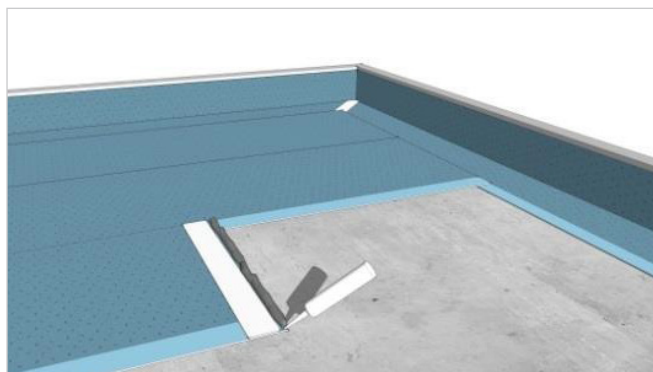
Overlap til lodret membran skal være minimum 100 mm, og skal beskyttes mod støv og skidt.

Vandret overlap skal være minimum 100 mm.

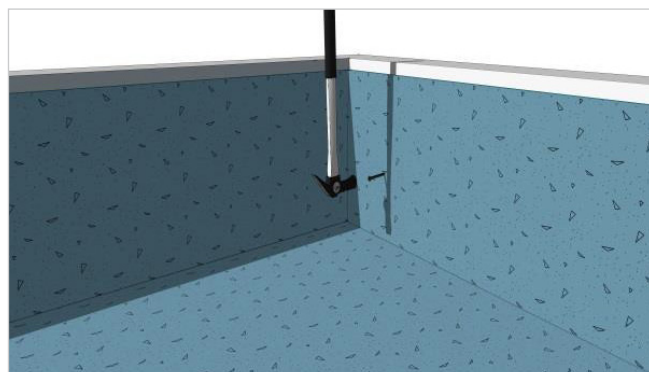


3. Hjørner forstærkes med Polyfleece tape / Radon Fleece Alu-tape (den hvide stribe på billedet), hvorefter membranen udlægges i lige bane.

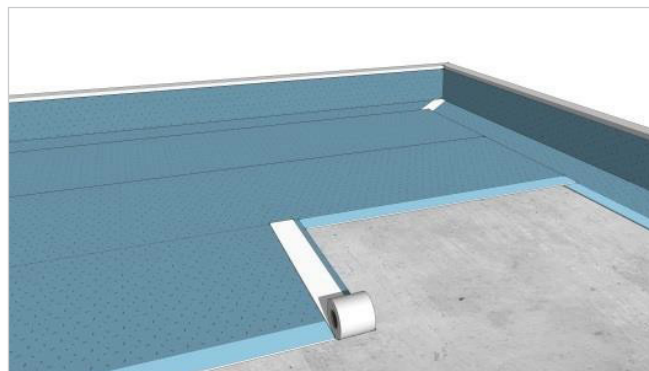
Fjern herefter beskyttelsesfolien på membranen, og tryk membranen i samlingen.



5. Tværgående overlap kan ved behov suppleres med HyDra Swelling Paste SX100, fx i tilfælde af vådt vejr.



2. Den lodrette membran kan ved behov sømmes til forskallingen. Kan evt. tapes efterfølgende.



4. Ved tværgående overlap benyttes dobbeltklæbende Polyfleece tape. Tapen monteres cirka 25 mm fra kanten, hvorefter beskyttelsesfolien fjernes.

Næste rulle monteres med minimum 100 mm overlap.

OBS:

Benyttes Polyfleece SX® 1000 Radon skal samtlige overlap tapes med Radon Fleece Alu-tape.

Monteres membranen efter støbning, henvises der samtidig til anvisninger for 2K Sealing Adhesive SX1.